

LEGENDA PREVENZIONE INCENDI	
COMPARTIMENTAZIONI	SEZIONAMENTI DI EMERGENZA
<ul style="list-style-type: none"> Compartimento R/REI 30 Compartimento R/REI 60 Compartimento R/REI 90 Compartimento R/REI 120 Vano filtro delimitato da strutture con resistenza al fuoco R/REI predefinita, e comunque non inferiore a 60 Porta EI xxx 	<ul style="list-style-type: none"> Pulsante di sgancio di emergenza
<ul style="list-style-type: none"> Distanza di sicurezza esterna Distanza di sicurezza interna 	<ul style="list-style-type: none"> ILLUMINAZIONE DI SICUREZZA ILLUMINAZIONE di emergenza con pittogramma ILLUMINAZIONE di emergenza LED
<ul style="list-style-type: none"> Percorso di uscita verso falto Percorso di uscita orizzontale Percorso di uscita verso il basso Percorso di uscita 	<ul style="list-style-type: none"> Luogo di raccolta
<ul style="list-style-type: none"> ESTINTORI ESTINTORE >= 6 kg, capacità estinguente non inferiore a 34A 233 BC, completo di cartello segnalatore ESTINTORE >= 5 kg, capacità estinguente non inferiore a 113B (biossido di carbonio), completo di cartello segnalatore SECCHIELLO sabbia con coperchio ESTINTORE CARRELLATO >= 50 kg, capacità estinguente non inferiore ad A-B1-C, completo di cartello segnalatore 	<ul style="list-style-type: none"> VARIE Perimetro dell'area costituente l'attività Confini Comunali Elettrodotto M.T. 20 kV (attualmente linea di tipo aerea, il progetto prevede l'interramento) Elettrodotto TERNA 380 kV
<ul style="list-style-type: none"> DISTANZE DI SEPARAZIONE 	<ul style="list-style-type: none"> DISTANZE DI SICUREZZA



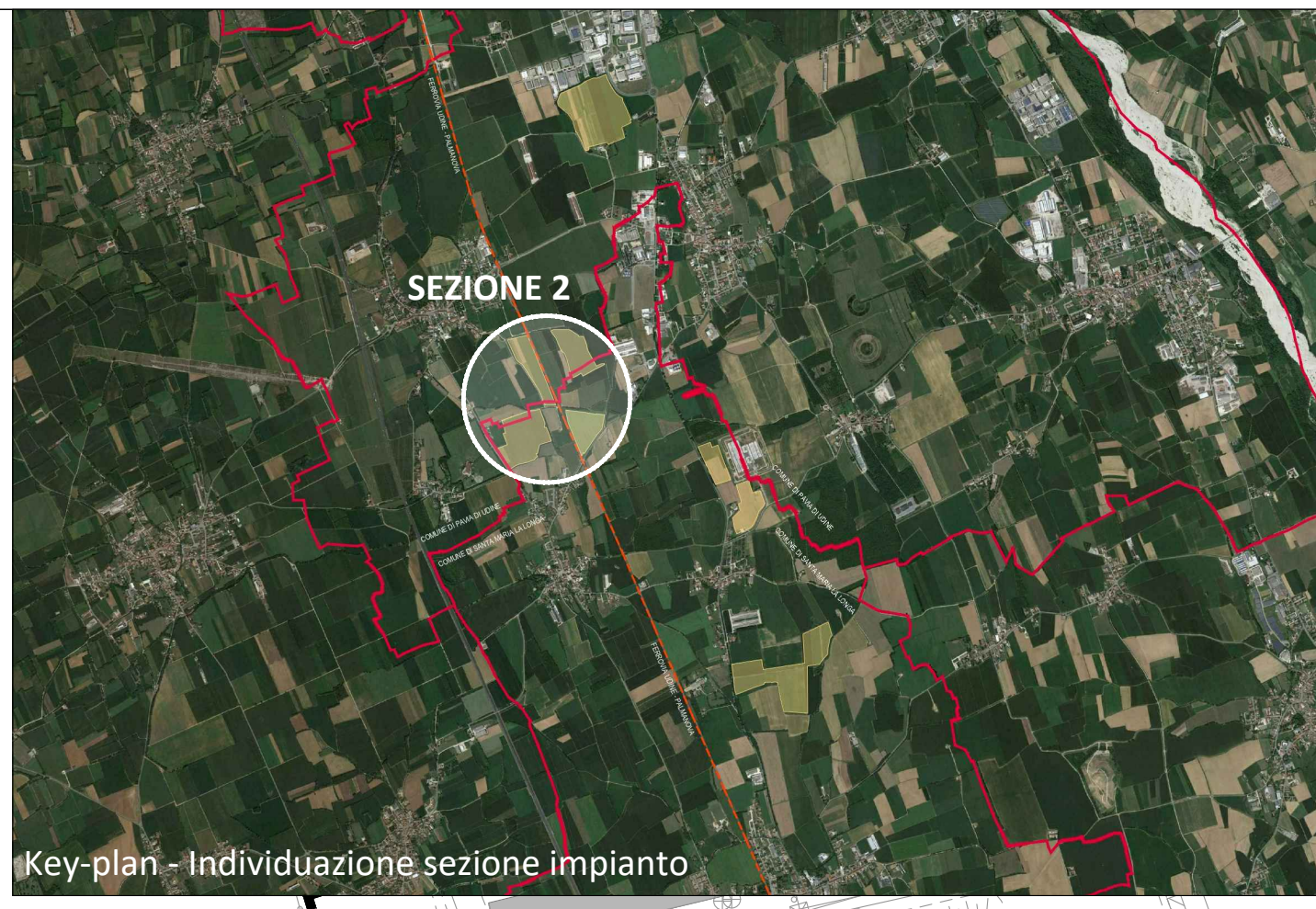
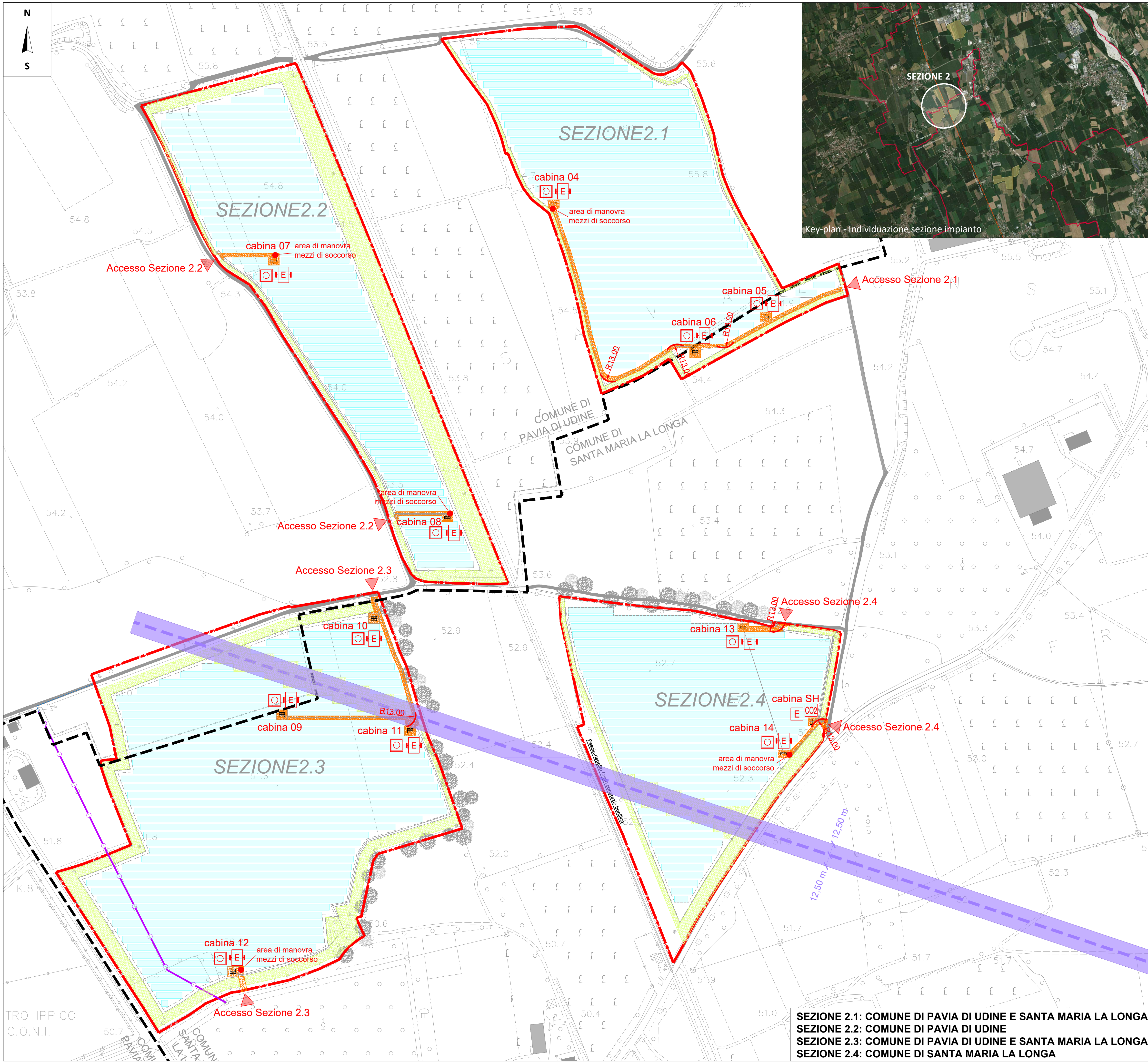
Oggetto:
 VERIFICA DI ASSOGGETTABILITA' ALLA VIA (SCREENING) di cui all'art. 19 del D.Lgs 152/2006 e s.m.i. ed art. 9-bis L.R. 43/90
 Realizzazione di un parco fotovoltaico per la produzione di energia elettrica nei Comuni di Santa Maria La Longa e Pavia di Udine, per una potenza in immissione di 105.000 kW alla tensione rete di 220kV, comprensivo delle opere di rete per la connessione.

TIPO DI DOCUMENTO: Prevenzione incendi Individuazione attività - Sezione 1	PA-013 foglio 1
Società Proponente: Parco Solare Friulano 2 s.r.l. Via Udine 40 3044 Manzano	Scala: 1:2000
Progettazione: Archest S.r.l. via Giustinian 31 33057 Palmanova (UD) Archest architecture engineering infrastructure	Data: 25.05.2021
A company of EnValue GROUP ENVALUE	MSE Solar Energy Italia s.r.l. Corso Italia 27 39100 Bolzano MSE SOLAR

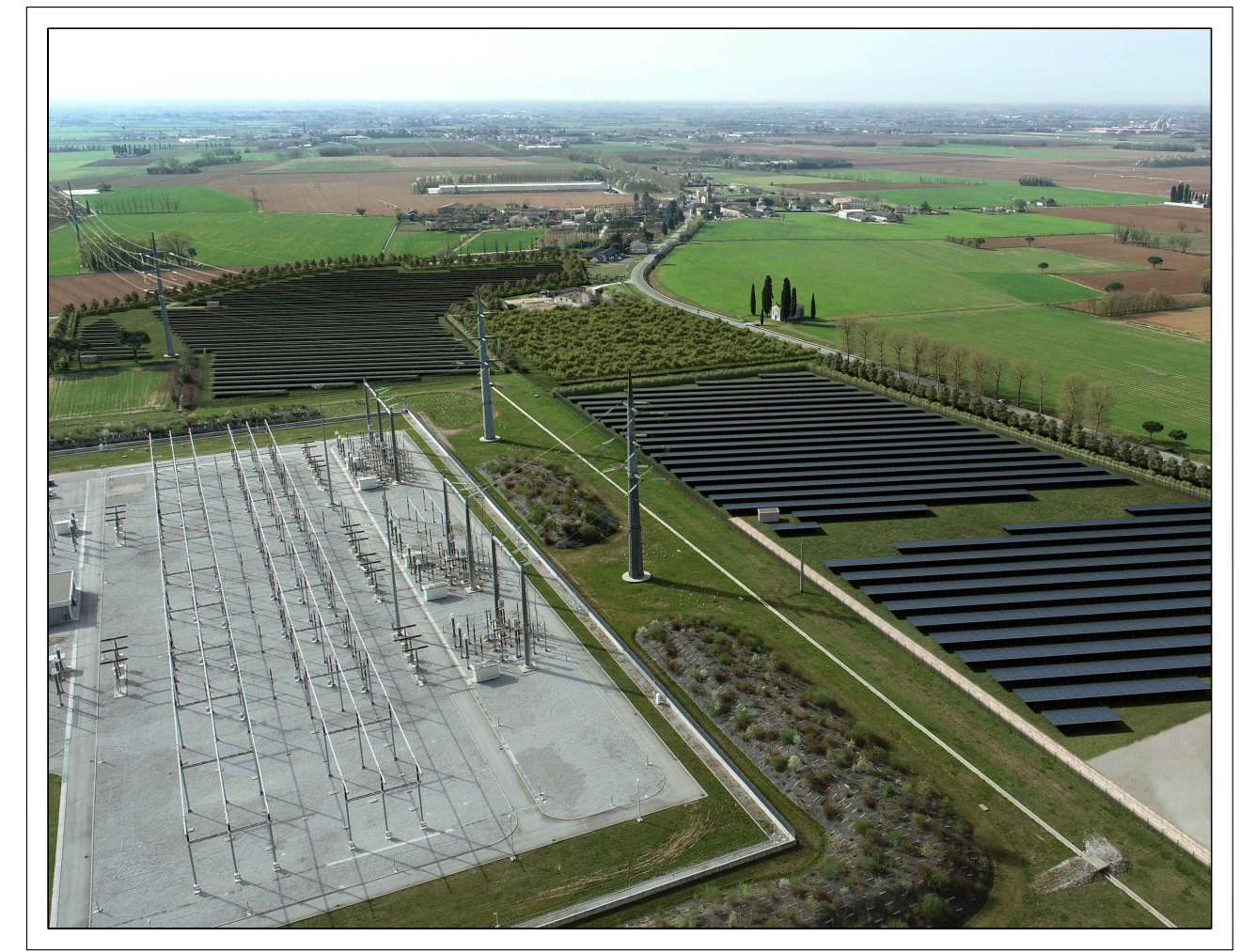
REV.	Nota di revisione	Data:	Firma:	Controllo
00	Emissione	25.05.2021	M.Cappellaro	M.Travagnini

IL PRESENTE ELABORATO È TUTELATO DALLA LEGGE SULLA PROPRIETÀ LETTERARIA E VIETATA PERTANTO LA RIPRODUZIONE E LA CESSIONE A TERZI

SEZIONI 1.1 e 1.2: COMUNE DI SANTA MARIA LA LONGA



LEGENDA PREVENZIONE INCENDI	
COMPARTIMENTAZIONI	SEZIONAMENTI DI EMERGENZA
<ul style="list-style-type: none"> Compartimento R/REI 30 Compartimento R/REI 60 Compartimento R/REI 90 Compartimento R/REI 120 Vano filtro delimitato da strutture con resistenza al fuoco R/REI predeterminata, e comunque non inferiore a 60 Porta EI xxx 	<ul style="list-style-type: none"> Pulsante di sgancio di emergenza
DISTANZE DI SEPARAZIONE	ILLUMINAZIONE DI SICUREZZA
<ul style="list-style-type: none"> X m Distanza di sicurezza esterna X m Distanza di sicurezza interna 	<ul style="list-style-type: none"> illuminazione di emergenza con pittogramma illuminazione di emergenza LED
VIE DI ESODO	
<ul style="list-style-type: none"> Percorso di uscita verso l'alto Percorso di uscita orizzontale Percorso di uscita verso il basso Percorso di uscita 	<ul style="list-style-type: none"> Luogo di raccolta
ESTINTORI	VARIE
<ul style="list-style-type: none"> Estintore >= 6 kg, capacità estinguente non inferiore a 34A 233 BCl, completo di cartello segnalatore Estintore >= 5 kg, capacità estinguente non inferiore a 113B (biossido di carbonio), completo di cartello segnalatore Secchiello sabbia con coperchio Estintore carrellato >= 50 kg, capacità estinguente non inferiore ad A-B1-C, completo di cartello segnalatore 	<ul style="list-style-type: none"> Perimetro dell'area costituente l'attività Confini Comunali Elettrodotto M.T. 20 kV (attualmente linea di tipo aerea, il progetto prevede l'interramento) Elettrodotto TERNA 380 kV
DISTANZE DI SICUREZZA	



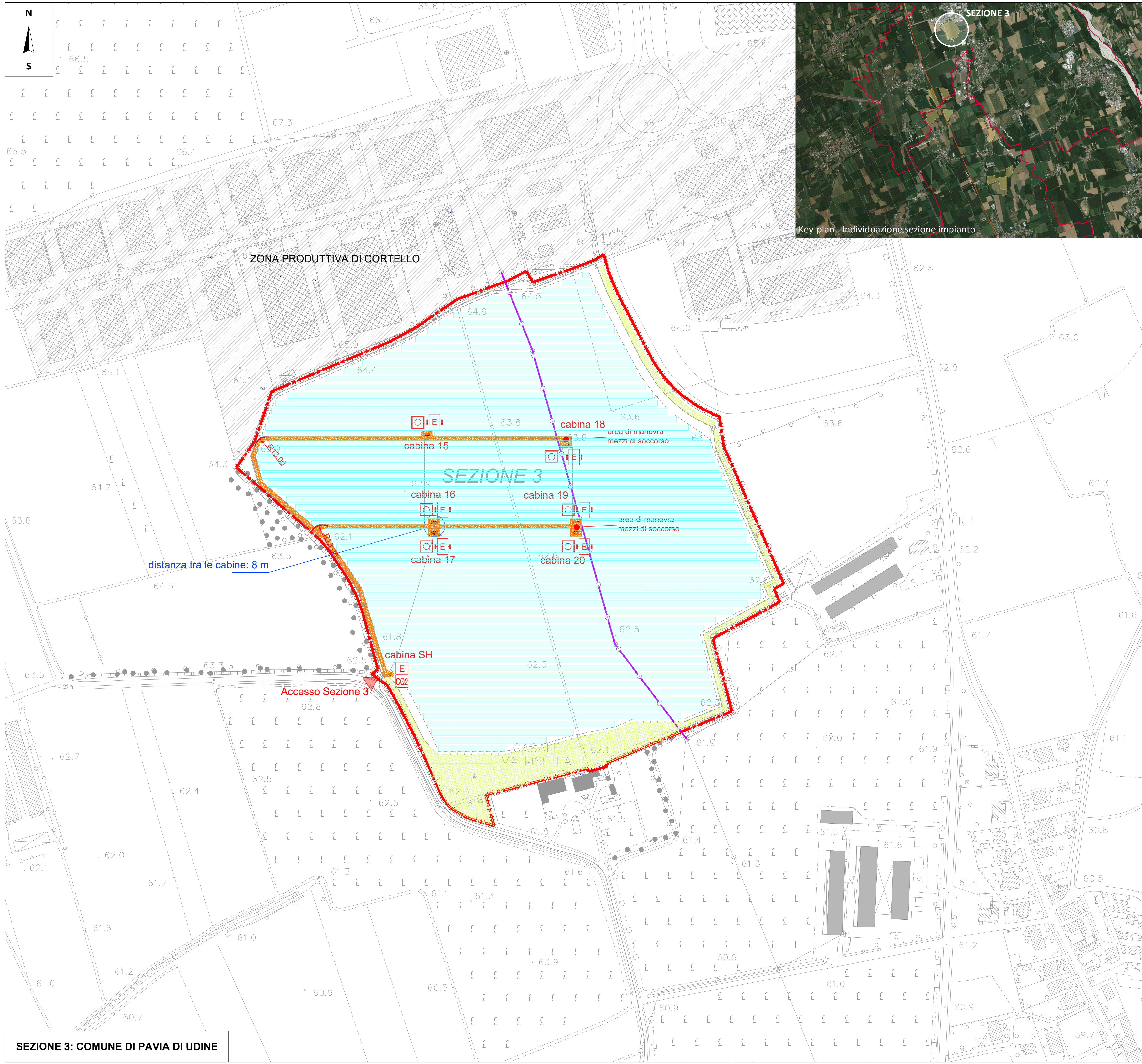
Oggetto:
 VERIFICA DI ASSOGGETTABILITA' ALLA VIA (SCREENING) di cui all'art. 19 del D.Lgs 152/2006 e s.m.i. ed art. 9-bis L.R. 43/90
 Realizzazione di un parco fotovoltaico per la produzione di energia elettrica nei Comuni di Santa Maria La Longa e Pavia di Udine, per una potenza in immissione di 105.000 kW alla tensione rete di 220kV, comprensivo delle opere di rete per la connessione.

TIPO DI DOCUMENTO: Prevenzione incendi Individuazione attività - Sezione 2	PA-013 foglio 2
Società Proponente: Parco Solare Friulano 2 s.r.l. Via Udine 40 3044 Manzano	Scala: 1:2000
Progettazione: Archest s.r.l. via Giustinian 31 33057 Palmanova (UD)	Data: 25.05.2021
A company of EnVALUE GROUP	MSE Solar Energy Italia s.r.l. Corso Italia 27 39100 Bolzano

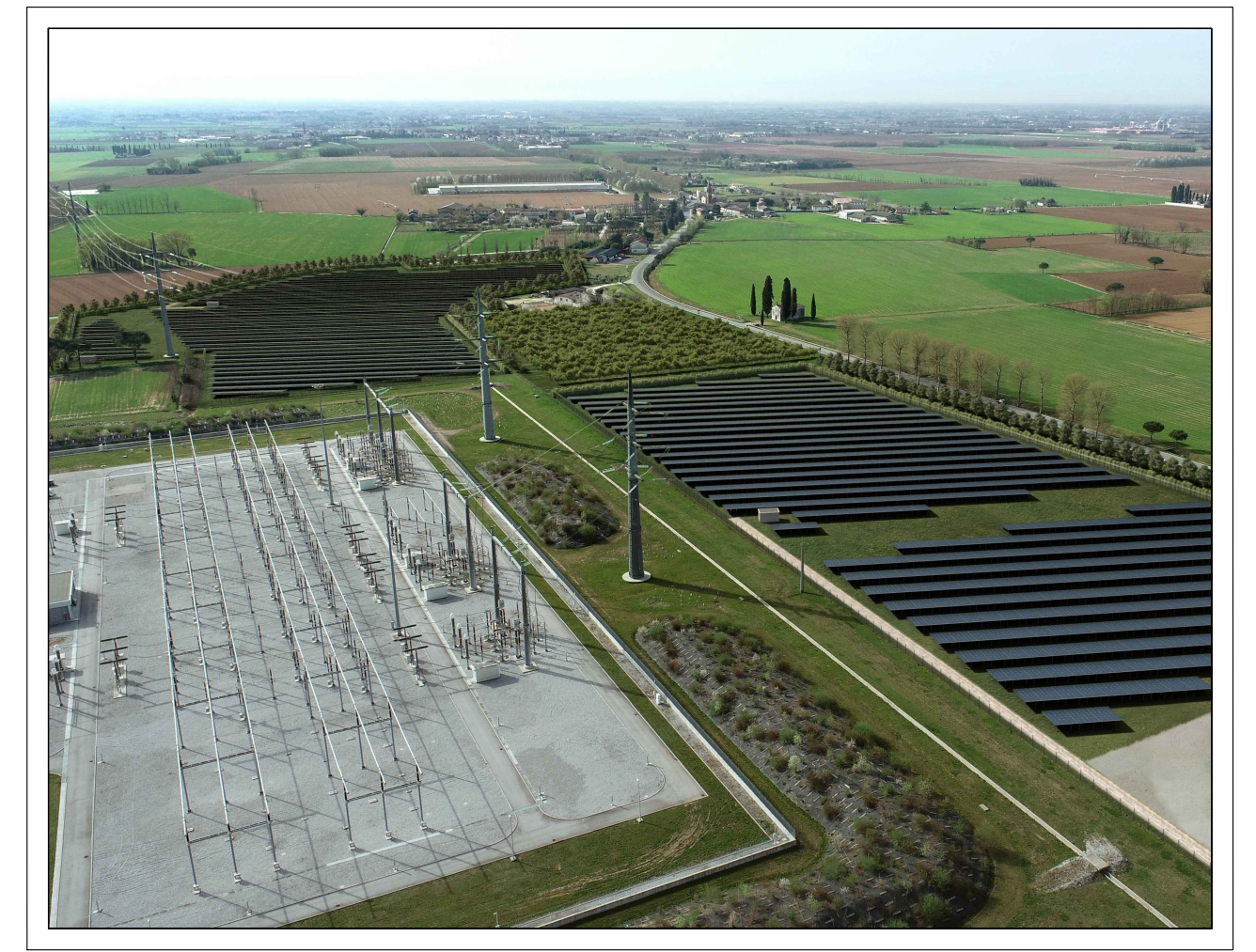
REV.	Nota di revisione	Data:	Firma:	Controllo
00	Emissione	25.05.2021	M.Cappellaro	M.Travagnini

IL PRESENTE ELABORATO È TUTELATO DALLA LEGGE SULLA PROPRIETÀ LETTERARIA E VIETATA PERTANTO LA RIPRODUZIONE E LA CESSIONE A TERZI

SEZIONE 2.1: COMUNE DI PAVIA DI UDINE E SANTA MARIA LA LONGA
 SEZIONE 2.2: COMUNE DI PAVIA DI UDINE
 SEZIONE 2.3: COMUNE DI PAVIA DI UDINE E SANTA MARIA LA LONGA
 SEZIONE 2.4: COMUNE DI SANTA MARIA LA LONGA



LEGENDA PREVENZIONE INCENDI	
COMPARTIMENTAZIONI	SEZIONAMENTI DI EMERGENZA
<ul style="list-style-type: none"> Compartmento R/REI 30 Compartmento R/REI 60 Compartmento R/REI 90 Compartmento R/REI 120 Vano filtro delimitato da strutture con resistenza al fuoco R/REI predeterminata, e comunque non inferiore a 60 Porta EI xxx 	<ul style="list-style-type: none"> Pulsante di sgancio di emergenza
DISTANZE DI SEPARAZIONE	ILLUMINAZIONE DI SICUREZZA
<ul style="list-style-type: none"> Distanza di sicurezza esterna Distanza di sicurezza interna 	<ul style="list-style-type: none"> Illuminazione di emergenza con pittogramma Illuminazione di emergenza LED
VIE DI ESODO	
<ul style="list-style-type: none"> Percorso di uscita verso l'alto Percorso di uscita orizzontale Percorso di uscita verso il basso Percorso di uscita 	<ul style="list-style-type: none"> Luogo di raccolta
ESTINTORI	VARIE
<ul style="list-style-type: none"> Estintore >= 6 kg, capacità estinguente non inferiore a 34A 233 BC, completo di cartello segnalatore Estintore >= 5 kg, capacità estinguente non inferiore a 113B (biossido di carbonio), completo di cartello segnalatore Secchiello sabbia con copercchio Estintore carrellato >= 50 kg, capacità estinguente non inferiore ad A-B1-C, completo di cartello segnalatore 	<ul style="list-style-type: none"> Perimetro dell'area costituente l'attività Confini Comunali Elettrodotto M.T. 20 kV (attualmente linea di tipo aerea, il progetto prevede l'interramento) Elettrodotto TERNA 380 kV
DISTANZE DI SICUREZZA	



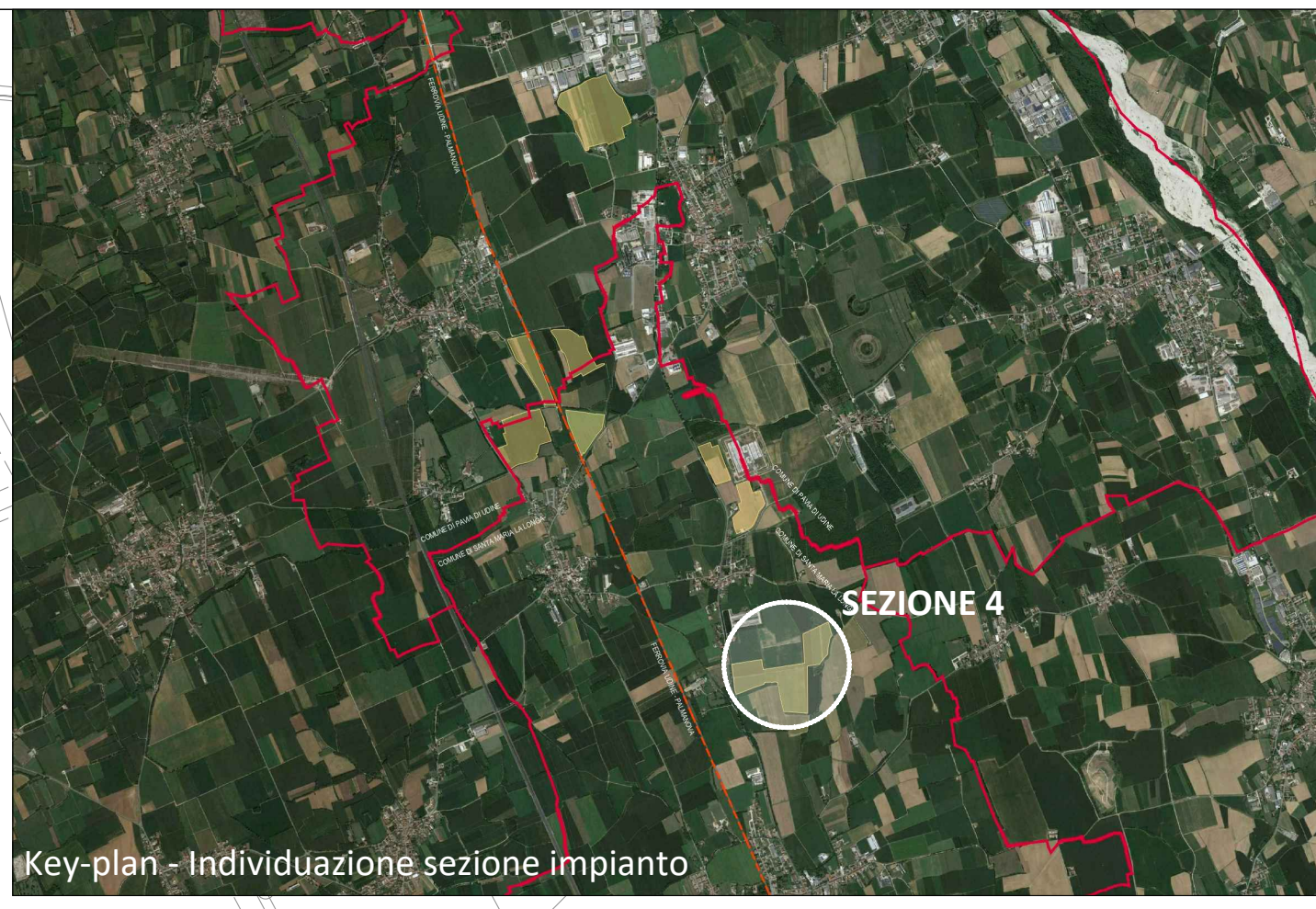
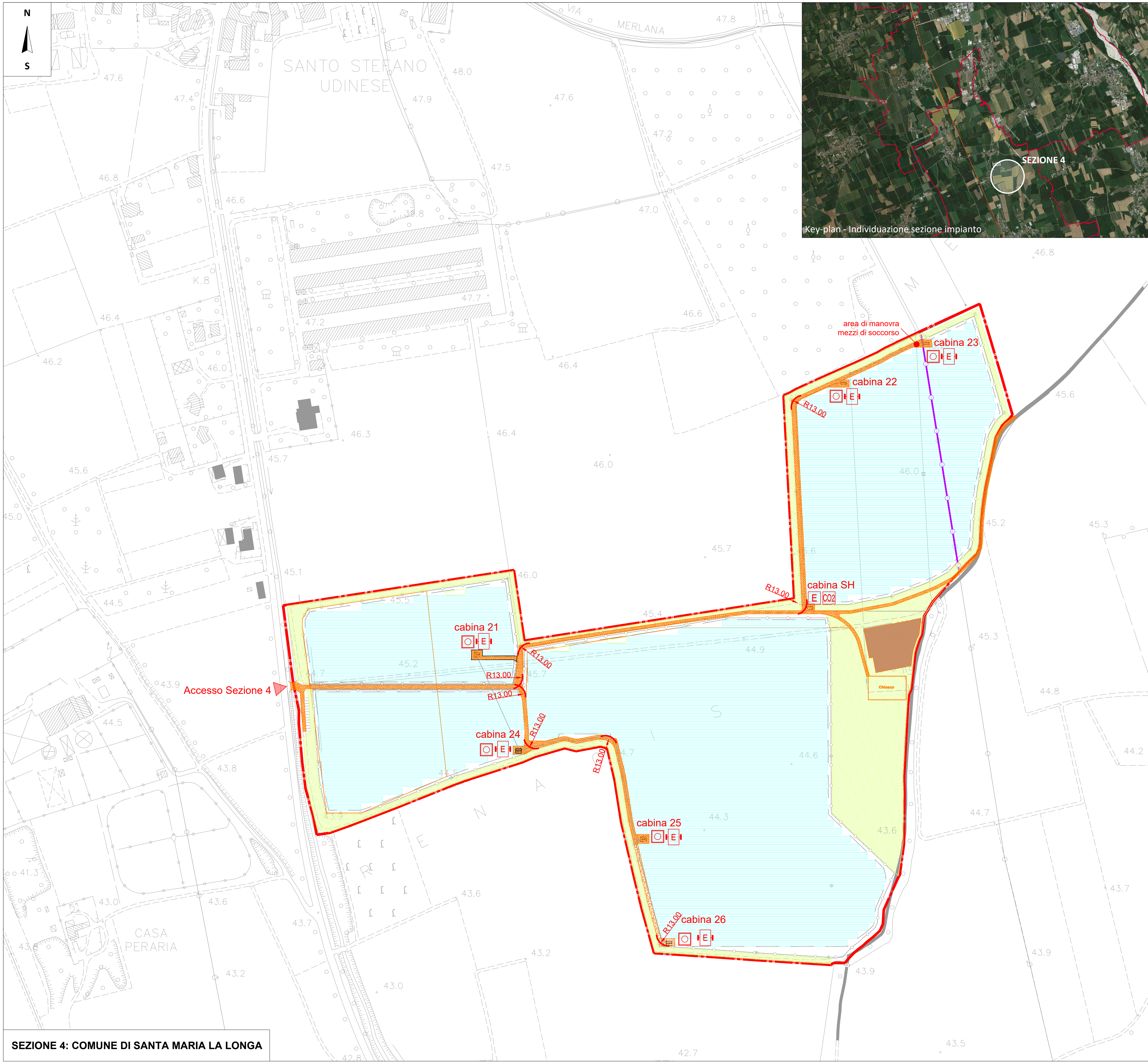
Oggetto:
 VERIFICA DI ASSOGGETTABILITA' ALLA VIA (SCREENING) di cui all'art. 19 del D.Lgs 152/2006 e s.m.i. ed art. 9-bis L.R. 43/90
 Realizzazione di un parco fotovoltaico per la produzione di energia elettrica nei Comuni di Santa Maria la Longa e Pavia di Udine, per una potenza in immissione di 105.000 kW alla tensione rete di 220kV, comprensivo delle opere di rete per la connessione.

TIPO DI DOCUMENTO: Prevenzione incendi Individuazione attività - Sezione 3	PA-013 foglio 3
Società Proponente: Parco Solare Friulano 2 s.r.l. Via Udine 40 3044 Manzano	Scala: 1:2000
Progettazione: Archest S.r.l. via Giustinian 31 33057 Palmanova (UD)	Data: 25.05.2021
A company of EnVALUE GROUP	MSE Solar Energy Italia s.r.l. Corso Italia 27 39100 Bolzano

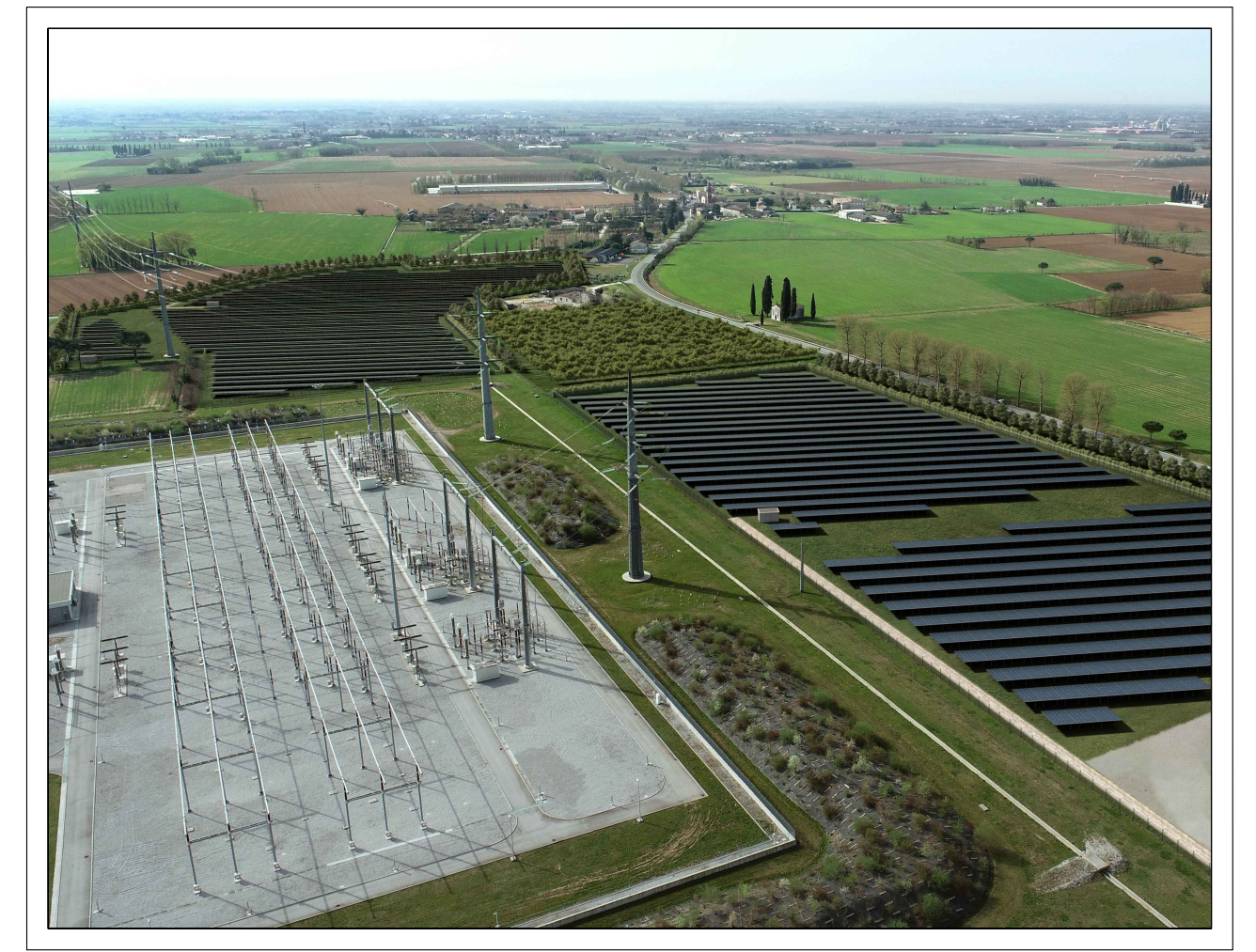
REV.	Nota di revisione	Data:	Firma:	Controllo
00	Emissione	25.05.2021	M.Cappellaro	M.Travagnini

IL PRESENTE ELABORATO È TUTELATO DALLA LEGGE SULLA PROPRIETÀ LETTERARIA E VIETATA PERTANTO LA RIPRODUZIONE E LA CESSIONE A TERZI

SEZIONE 3: COMUNE DI PAVIA DI UDINE



LEGENDA PREVENZIONE INCENDI	
COMPARTIMENTAZIONI	SEZIONAMENTI DI EMERGENZA
<ul style="list-style-type: none"> ■ Compartimento R/REI 30 ■ Compartimento R/REI 60 ■ Compartimento R/REI 90 ■ Compartimento R/REI 120 Vano filtro delimitato da strutture con resistenza al fuoco R/REI predeterminata, e comunque non inferiore a 60 ■ Porta Ei xxx 	<ul style="list-style-type: none"> Compartimento R/REI 240 Pulsante di sgancio di emergenza
DISTANZE DI SEPARAZIONE	ILLUMINAZIONE DI SICUREZZA
<ul style="list-style-type: none"> ← X m Distanza di sicurezza esterna ← X m Distanza di sicurezza interna 	<ul style="list-style-type: none"> ☑ Illuminazione di emergenza con pittogramma ☒ Illuminazione di emergenza LED
VIE DI ESODO	
<ul style="list-style-type: none"> → Percorso di uscita verso l'alto → Percorso di uscita orizzontale → Percorso di uscita verso il basso → Percorso di uscita 	<ul style="list-style-type: none"> Luogo di raccolta
ESTINTORI	VARIE
<ul style="list-style-type: none"> E Estintore >= 6 kg, capacità estinguente non inferiore a 34A 233 BC, completo di cartello segnalatore CO2 Estintore >= 5 kg, capacità estinguente non inferiore a 113B (biossido di carbonio), completo di cartello segnalatore S Secchiello sabbia con coperchio E Estintore carrellato >= 50 kg, capacità estinguente non inferiore ad A-B1-C, completo di cartello segnalatore 	<ul style="list-style-type: none"> Perimetro dell'area costituente l'attività Confini Comunali Elettrodotto M.T. 20 kV (attualmente linea di tipo aerea, il progetto prevede l'interamento) Elettrodotto TERNA 380 kV
DISTANZE DI SICUREZZA	
<ul style="list-style-type: none"> ← >= 10 m ↑ >= 10 m ↓ >= 10 m → >= 10 m 	



Oggetto: VERIFICA DI ASSOGGETTABILITA' ALLA VIA (SCREENING) di cui all'art. 19 del D.Lgs 152/2006 e s.m.i. ed art. 9-bis L.R. 43/90 Realizzazione di un parco agrifotovoltaico per la produzione di energia elettrica nei Comuni di Santa Maria La Longa e Pavia di Udine, per una potenza in immissione di 105.000 kW alla tensione rete di 220kV, comprensivo delle opere di rete per la connessione.		PA-013 foglio 4
TIPO DI DOCUMENTO: Prevenzione incendi Individuazione attività - Sezione 4		Scala: 1:2000
Società Proponente: Parco Solare Friulano 2 s.r.l. Via Udine 40 3044 Manzano		Data: 25.05.2021
Progettazione: Archest s.r.l. via Giustinian 31 33057 Palmanova (UD) Archest architecture engineering infrastructure		
A company of EnValue GROUP ENVALUE		
MSE Solar Energy Italia s.r.l. Corso Italia 27 39100 Bolzano MSE SOLAR		
REV.	Nota di revisione	Data:
00	Emissione	25.05.2021
		Firma: M.Cappellaro
		Controllo: M.Travagnini

SEZIONE 4: COMUNE DI SANTA MARIA LA LONGA